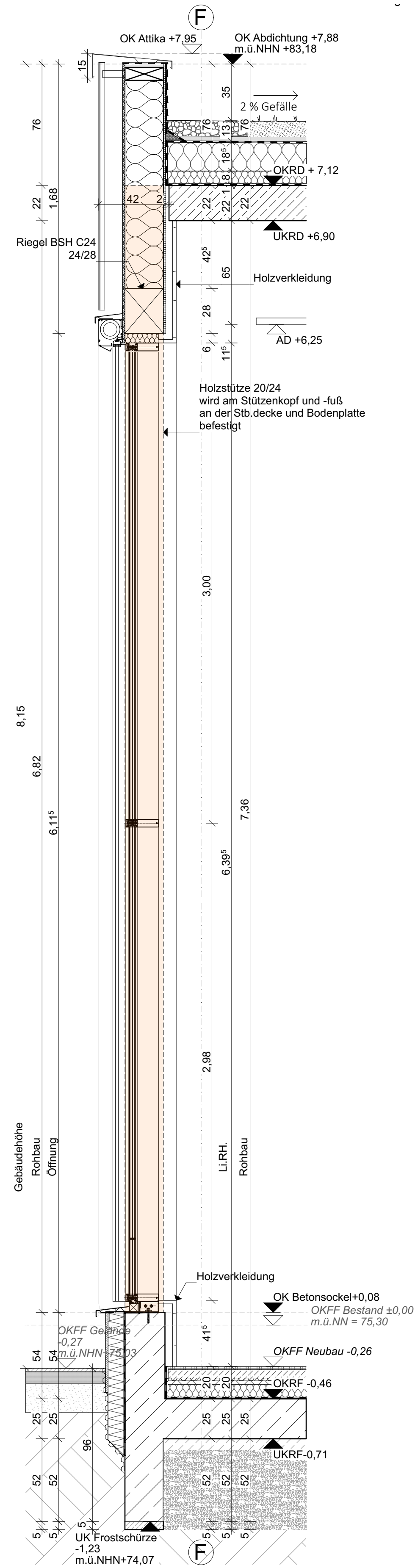


D-13 1:20



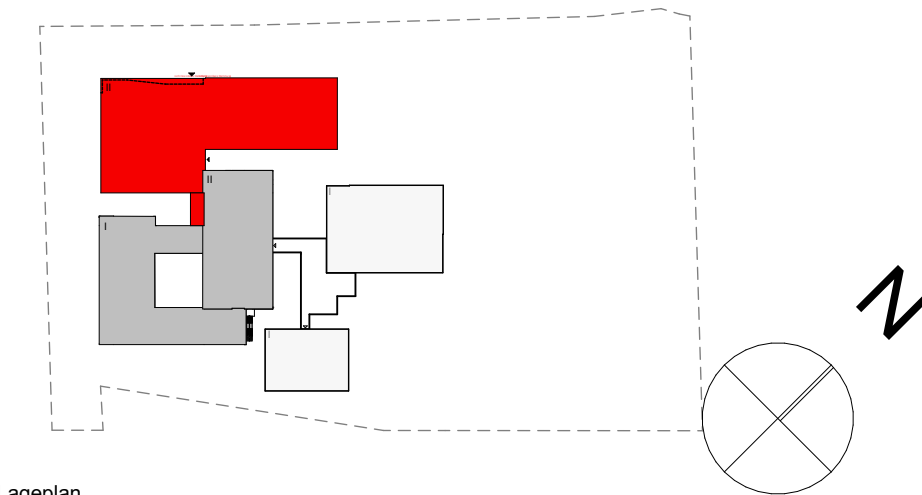
- HINWEISE**
1. Alle Maße sind vom Auftragnehmer verantwortlich zu prüfen. Abweichungen sind dem Planverfasser/Bauleitung sofort mitzuteilen.
 2. Alle Maße sind Rohbaumaße, soweit nicht anders gekennzeichnet.
 3. Unstimmigkeiten und bedenken gegen die geplante Ausführung sind vor Ausführung mit dem Planverfasser zu klären.
 4. Ausführungs- und Detailplanung gelten nur mit den geprüften statischen Unterlagen in der Reihenfolge Statik-Ausführungsplan.
 5. BRH < 18 cm werden nicht gemauert.
 6. Alle Angaben zu Außentür-, Fenster-, Brüstungs- und Unterzughöhen beziehen sich auf **OKRF**.
 7. Alle Angaben zu Innenfenstern beziehen sich auf **OKFF**.
 8. Alle Angaben zu Innentüren beziehen sich auf **OKFF**.

Bestand OKFF 0,00m = 75,30m.ü.NN
Neubau OKFF -0,26m = 75,04m.ü.NN

	Bestand
	Stahlbeton C 25/30
	Hochlochziegel MW
	Planfüllziegel MW
	Dämmung, Mineralfaser
	Dämmung hart
	Holz
	Trockenbau
	BD Bodendurchbruch L/B cm
	DD Deckendurchbruch L/B cm
	WD Wanddurchbruch B/H cm
	WA Wandausschnitt B/T/H cm

AD	abgehängte Decke
BRH	Brüstungshöhe
LH	Lichte Höhe
OKRF	Oberkante Rohfußboden
OKFF	Oberkante Fertigfußboden
RR	Regenfallrohr
UZ	Unterzug
UK	Unterkannte
OK	Oberkannte

01	07.05.2026	Planausgabe	MA
Index	Datum	Änderung	gez.



Lageplan

Verfasser

Don-Bosco-Schule

Bauvorhaben

Kreis Soest

Bauherr

Ausführungsplanung

Planungsphase

Fassadenschnitt PRF Aula

Planinhalt

1:20

Maßstab

DBS

Projekt

07.05.2026

Plandatum

DBS-AF-DET-13.1

Projekt

A1 (840x590)

Plangröße

MA

Bearbeiter

01

Index